

BE WEGT

AUSGABE NR. 2 | 2024 DAS MAGAZIN FÜR DIE GRAFSCHAFT BENTHEIM



BENTHEIMER
EISENBAHN AG

INHALTSVERZEICHNIS

- 03 | . . . **Grußwort J. Berends**
- 05 | . . . **Übergabe des Zuwendungsbescheid**
- 07 | . . . **Portrait: Nutzfahrzeuge GmbH, Nordhorn**
- 08 | . . . **Ausbildung bei der Bentheimer Eisenbahn AG**
- 09 | . . . **Deutscher Reiseverband zu Gast in Nordhorn**
- 11 | . . . **Projekt CURLIE: Digitale Qualifizierung von Fachpersonal**
- 13 | . . . **Kraftverkehr Emsland IFS-Zertifizierung**
- 14 | . . . **„Ortszeit Deutschland“**
- 18 | . . . **8. Grafschaft Open Air 2024**
- 20 | . . . **Azubi-Tag**
- 23 | . . . **Arbeitswelten 2024**
- 25 | . . . **Reisebericht: Dominikanische Republik**
- 30 | . . . **5 Jahre „Regiopa Express“**
- 32 | . . . **Ausblick: Projekt Regiopa**
- 34 | . . . **Wolkenschieber Gruppenreisen 2025**
- 39 | . . . **Wir als Arbeitgeber**
- 41 | . . . **Mit Bahn und Bus zu den Freilichtspiele Bad Bentheim**
- 42 | . . . **Horoskop 2025**
- 45 | . . . **Rätsel**
- 47 | . . . **Rezept**
- 49 | . . . **Kinderseite**
- 50 | . . . **Auflösung Kinderseite**
- 51 | . . . **Auflösung Kinderseite**

Liebe Leserinnen, liebe Leser,

Ich freue mich, Ihnen die neue Ausgabe unseres Kundenmagazins der Bentheimer Eisenbahn AG vorstellen zu dürfen. Erfahren Sie mehr über die Entwicklungen und Ereignisse rund um unser Unternehmen, die uns in den letzten Monaten bewegt haben.

Ein besonderer Höhepunkt war der Besuch des Bundespräsidenten, Frank-Walter Steinmeier, in Nordhorn. Für drei Tage verlegte er symbolisch seinen Amtssitz in die Grafschaft, um Land und Leute kennenzulernen. Der Besuch unterstreicht die Bedeutung der Region und würdigt zugleich das Engagement aller hier in der Grafschaft Bentheim.

Auch im Bereich Qualität und Sicherheit setzen wir neue Maßstäbe: Die Kraftverkehr Emsland GmbH, ein Tochterunternehmen der Bentheimer Eisenbahn AG, ist erfolgreich nach dem IFS-Standard zertifiziert worden. Dieses international anerkannte Qualitätssiegel bestätigt unseren Anspruch an höchste Sicherheits- und Qualitätsstandards, die wir unsern Kunden und Partnern zuverlässig liefern.

Des Weiteren dürfen wir einen wichtigen Schritt für die Zukunft des Schienenpersonennahverkehrs ankündigen. Im November überreichte uns die niedersächsische Ministerin für Bundes- und Europaangelegenheiten sowie Regionale Entwicklung, Wiebke Osigus, den Förderbescheid zur Herstellung einer Schnittstelle zwischen den Stellwerken der Bentheimer Eisenbahn AG und Pro Rail, sowie der Ausrüstung der Infrastruktur in den Niederlanden für die punktförmige Zugbeeinflussung. Diese Unterstützung zeigt, dass die Bedeutung von nachhaltigen Mobilitätskonzepten auch politisch stark wahrgenommen wird und unser Weg in die Zukunft als Verkehrsdienstleister auf gesunde und verlässliche Weise unterstützt wird.



Mit dem Blick nach vorn freuen wir uns darauf, die Reaktivierung der Strecke ab Neuenhaus bis Coevorden voranzutreiben. Eine grenzüberschreitende Bahnverbindung bietet der Region eine optimale Infrastruktur, fördert umweltfreundliche Mobilität, stärkt den Arbeitsmarkt und den Tourismus auf beiden Seiten.

Ich wünsche Ihnen viel Freude beim Lesen und wünsche Ihnen alles Gute.

Ihr

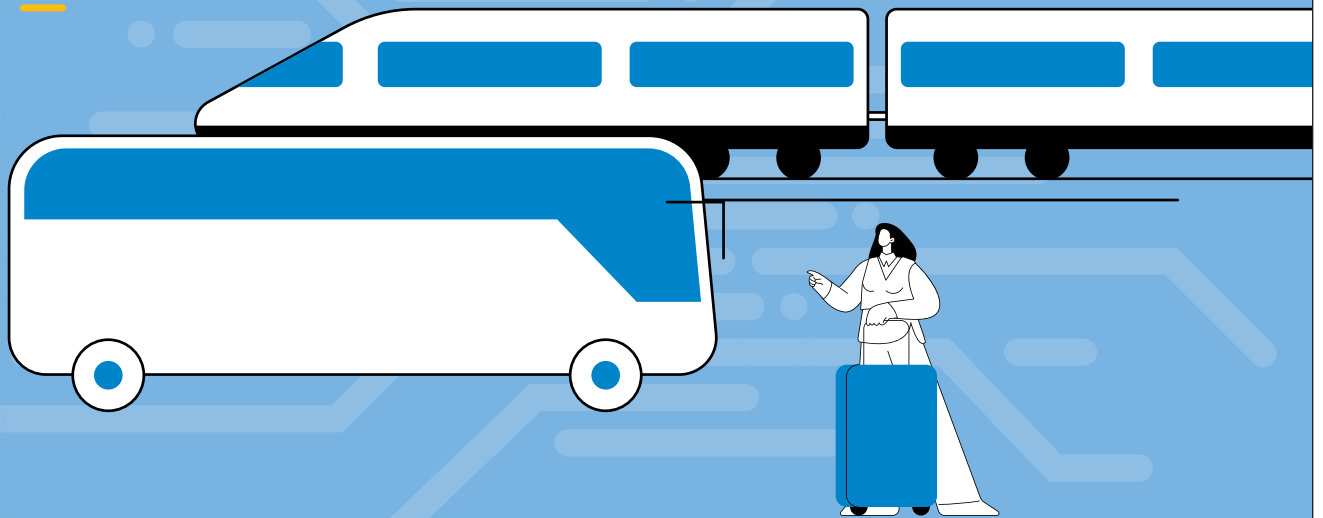
A handwritten signature in black ink, which appears to read 'Berends'.

Joachim Berends

Vorstand Bentheimer Eisenbahn AG

Aus der Grafschaft ins ganze Land

Mit dem Deutschland-Ticket:
für 58 € in allen Verkehrsmitteln
des öffentlichen Nahverkehrs



Auch als
Jobticket
verfügbar!

In allen Reisebüro Berndt Filialen und
bei der VGB in Nordhorn erhältlich.

Kontaktieren Sie uns:
abo@bentheimer-eisenbahn.de

 **BENTHEIMER**
EISENBAHN AG

ÜBERGABE DES ZUWENDUNGSBESCHEIDS

zur Förderung einer neuen Schnittstelle und der Ausrüstung zur Zugsicherung in der niederländischen Infrastruktur zwischen der Bentheimer Eisenbahn AG und ProRail

Im Rahmen einer feierlichen Veranstaltung wurde der Bentheimer Eisenbahn AG am 4. November 2024 der Zuwendungsbescheid in Höhe von einer Million Euro zur Förderung eines zukunftsweisenden Projekts durch Wiebke Osigus, Ministerin für Bundes- und Europaangelegenheiten des Landes Niedersachsen, überreicht: die Installation einer länderübergreifenden Schnittstelle zwischen den Stellwerken der Bentheimer Eisenbahn AG und der niederländischen ProRail. Diese Schnittstelle, inklusive Zugsicherung, soll die Betriebssicherheit und Effizienz des grenzüberschreitenden Eisenbahnverkehrs weiter verbessern und die technische Zusammenarbeit zwischen den beiden Bahnnetzbetreibern optimieren. Damit ist die Schnittstelle nicht zuletzt ein wesentlicher Baustein für die geplante Reaktivierung der Bahnstrecke zwischen Neuenhaus und dem niederländischen Coevorden. „Mit der Förderung schließt sich eine wichtige Lücke in der Finanzierung unseres grenzüberschreitenden Reaktivierungsvorhabens. Damit wird die territoriale Aufteilung der Finanzierung für dieses gemeinsame Projekt zwischen den Niederlanden und Deutschland notwendiger Weise durchbrochen“, berichtet Landrat Uwe Fietzek. Er verweist darauf, dass sich neben dem Ministerium für Bundes- und Europaangelegenheiten auch der Landkreis Grafschaft Bentheim an der Finanzierung der grenzüberschreitenden Infrastrukturelemente beteiligen werde. Im Haushalt 2025 seien dafür 210.000 Euro vorgesehen. „Diese Förderung von Land und Landkreis hat für uns aber nicht nur einen praktischen Nutzen, sondern auch einen symbolischen Charakter: Wir wachsen noch enger mit unseren niederländischen Nachbarn zusammen und intensivieren die Zusammenarbeit in verschiedenen Bereichen wie Wirtschaft, Bildung und

Kultur – also über das eigentliche Thema Mobilität hinaus“, so Fietzek.

Durch diese finanzielle Unterstützung wird die Bentheimer Eisenbahn AG in die Lage versetzt, die eigene Schieneninfrastruktur an der deutsch-niederländischen Grenze an die ProRail-Infrastruktur anzupassen. Das Projekt umfasst die technische Ausstattung der Schieneninfrastruktur auf niederländischem Gebiet sowie die Einrichtung einer digitalen Kommunikationsschnittstelle, die die Zusammenarbeit der beiden Stellwerke vereinfacht und beschleunigt.

Der Vorstand der Bentheimer Eisenbahn AG, Joachim Berends, äußerte sich erfreut über die Förderung: „Die Übergabe des Zuwendungsbescheids markiert einen wichtigen Schritt zur Umsetzung unserer Vision eines reibungslosen und umweltfreundlichen Bahnverkehrs über Ländergrenzen hinweg. Die neue Schnittstelle ermöglicht uns, unsere Infrastruktur effizienter und verlässlicher zu gestalten und dabei gleichzeitig den grenzüberschreitenden Personenverkehr zu fördern.“

Das Projekt wird in den kommenden Monaten in enger Abstimmung mit ProRail sowie weiteren technischen Partnern realisiert. Ziel ist es, die Infrastruktur der Bentheimer Eisenbahn AG auf höchstem technischem Niveau mit den niederländischen Netzen zu verknüpfen und die Zukunftsfähigkeit des europäischen Eisenbahnverkehrs zu stärken. Die geplanten Maßnahmen sind ein weiterer Beitrag zur Förderung des umweltfreundlichen Schienenverkehrs und zur Stärkung der wirtschaftlichen Anbindung zwischen Deutschland und den Niederlanden.



IHR KUNDENCENTER FÜR

- Tarifinformation
- Fahrplanauskunft
- Fahrkarten für
Regional- & Fernzüge



Wir sind
gerne für
Sie da!



VGB
Verkehrsgemeinschaft Grafschaft Bentheim

Rufen Sie uns einfach an:
05921 8035-0

www.vgb-mob.de

VGB | Frensdorfer Ring 2 | 48529 Nordhorn
Montag bis Freitag 7:30 Uhr durchgehend
bis 17:00 Uhr geöffnet.

NUTZFAHRZEUGE GMBH, NORDHORN – MIT DEM BUS DURCH DIE GRAFSCHAFT BENTHEIM

Ob zur Arbeit, nach Hause, zu Freunden und Familie oder in die Stadt zum Shoppen. Wir bringen euch sicher und bequem ans Ziel.

Seit April 2021 verantwortet die Nutzfahrzeuge GmbH, Nordhorn den öffentlichen Personenverkehr in der Region. Im Auftrag des Landkreises Grafschaft Bentheim befördern wir täglich unsere Fahrgäste im Regional-, Stadt- und Schülerverkehr. Zum Fuhrpark der Nutzfahrzeuge GmbH, Nordhorn gehören rund 70 Busse. Die hauseigene Werkstatt kümmert sich um den Betrieb und die Wartung der Fahrzeuge.

Von Ostern bis Oktober ist auch der Fietsenbus unterwegs. Der reguläre Linienbus in der Niedergrafschaft und der Linienbus von Nordhorn nach Lingen sind mit einem zusätzlichen Fahrradanhänger mit Platz für bis zu insgesamt 15 Fahrräder ausgestattet, auch E-Bikes. Einfach die Räder auf den Anhänger stellen und losfahren.

Individuelle Busreisen

Ob Städtereisen, Tages- und Ausflugsfahrten, Vereinsfahrten, Klassenfahrten, Urlaubsfahrten oder Transferservices – wir sind der richtige Ansprechpartner für Ihre Fahrt. Entdecken Sie neue Reiseziele und genießen den erstklassigen Service in unseren modernen, umweltfreundlichen und komfortablen Reisebussen.

Wir stellen Ihnen eine individuelle Reiseroute nach Ihren Wünschen zusammen. Mit unserem Rundum-sorglos-Paket organisieren wir alles – von der Unterkunft bis hin zur Reiseversicherung.

Unsere Reisebusse bieten viel Beinfreiheit, leistungsstarke Belüftungs- und Heizsysteme sowie äußerst bequeme Sitze – damit steht auch bei einer längeren Fahrt einer erholsamen Reise nichts im Weg.

Fuhrpark & Sicherheit

Regelmäßige Neuanschaffungen und Modernisierungen stellen sicher, dass sich unsere Busflotte immer auf dem neuesten Stand der Technik befindet. Aktuell befinden sich vier Elektrobusse und 13 Hybridbusse von Mercedes Benz im Fuhrpark. Weitere Neuanschaffungen mit alternativen Antriebstechnologien sind geplant.

Damit unsere Fahrgäste stets sicher ans Ziel kommen, wird unser Fahrpersonal regelmäßig und professionell zu den Themen Sicherheit, Gesundheit, Fahrzeugtechnik und nachhaltiges Fahren geschult.

Tickets & Tarife

Alle Informationen zu Verbindungen, Fahrkarten- und Fahrpreisen sind bei den Kollegen der VGB in Nordhorn erhältlich.

Verkehrsgemeinschaft Grafschaft Bentheim

Frensdorfer Ring 2 – 48529 Nordhorn

Tel.: 05921 8035 – 0

E-Mail: info@vgb-mob.de

Webseite: www.vgb-mob.de

Öffnungszeiten

Montag – Freitag: 07:30 Uhr – 17:00 Uhr



STARTE DEINE AUSBILDUNG BEI DER BENTHEIMER EISENBAHN AG UND TOCHTERGESELLSCHAFTEN!



Bist du bereit, Bewegung in deine Zukunft zu bringen? Die Bentheimer Eisenbahn AG und ihre Tochtergesellschaften bieten dir die perfekte Möglichkeit, eine spannende und vielseitige Ausbildung in der Unternehmensgruppe zu beginnen. Wir bieten zahlreiche Ausbildungsmöglichkeiten:

- Kaufmann für Büromanagement (m/w/d)
- Kaufmann für Speditions- und Logistikdienstleistungen (m/w/d)
- Fachkraft für Lagerlogistik (m/w/d)
- Fachkraft im Fahrbetrieb (m/w/d)
- Berufskraftfahrer im Personen- oder Güterverkehr (m/w/d)
- Kaufmann für Privat- und Geschäftsreisen (m/w/d)
- KFZ-Mechatroniker (m/w/d)

Wir sind eine starke Gemeinschaft:

Werde Teil eines Teams, das zusammenhält und in dem du von Anfang an willkommen bist. Bei uns arbeitest du mit erfahrenen Kollegen, die dich unterstützen und dir helfen, dich weiterzuentwickeln.

Wir sind modern und zukunftsorientiert:

Wir setzen auf innovative Technologien und nachhaltige Lösungen. Bei uns lernst du nicht nur für den Beruf von heute, sondern auch für die Herausforderungen von morgen.

Sicherer Arbeitsplatz:

Mit einer Ausbildung bei uns legst du den Grundstein für eine sichere und stabile berufliche Zukunft.

Regionale Verbundenheit:

Als Teil der Bentheimer Eisenbahn trägst du dazu bei, unsere Region mobil zu halten und nachhaltig zu entwickeln. Dein Beitrag macht den Unterschied!

Klingt spannend? Dann zögere nicht und bewirb dich bei uns! Weitere Informationen zu unseren Ausbildungsberufen findest du auf unserer Webseite

bentheimer-eisenbahn.de/ausbildung

Gerne kannst du uns auch persönlich kontaktieren.

Tel.: 05921 8033 0

E-Mail: bewerbung@bentheimer-eisenbahn.de

Mach den ersten Schritt und starte deine Karriere bei der Bentheimer Eisenbahn AG und ihren Tochtergesellschaften.

Wir freuen uns auf dich!

DEUTSCHER REISEVERBAND ZU GAST IN NORDHORN

Im August waren Norbert Fiebig, Präsident des Deutschen Reiseverbands (DRV) und Markus Orth, Vorstandsmitglied des DRV und Managing Director der Lufthansa City Center GmbH zu Gast bei uns in Nordhorn. Gemeinsam mit der Geschäftsführung der Reisebüro Berndt GmbH und Bentheimer Eisenbahn AG Vorstand Joachim Berends, ist über aktuelle Themen und Herausforderungen des Reisemarktes diskutiert worden. Auch die Insolvenz des Reiseveranstalters FTI und der damit einhergehenden Problematik für Kunden sowie der Umgang mit den Betroffenen stellt eine Herausforderung für die Reisebüros dar.

Die Reisebüro Berndt GmbH, die ebenfalls langjähriger und erfolgreicher Kooperationspartner von Lufthansa City Center ist, entwickelte kurzerhand einen kreativen Lösungsansatz für die betroffenen Kunden, die ihre Reise mit FTI über die Reisebüro Berndt Gruppe buchten. Um den Kunden doch einen unbeschwerten Urlaub trotz Insolvenz zu ermöglichen, beschloss das Unternehmen für eine erneute Buchung in Vorleistung zu gehen. Für den Kunden entstehen bei der Reisebuchung keine weiteren Kosten. Erst wenn die Kunden das Geld der stornierten Reise aus dem Deutschen Reisesicherungsfonds erhalten haben, muss gezahlt werden. „Viele Familien sind sehr dankbar und glücklich für dieses einfache und unbürokratische Angebot. Wer über uns gebucht hat, kommt auch in den Urlaub“, erklärt Sandra Lücken, Prokuristen der Reisebüro Berndt.



„Genau diese serviceorientierten Lösungen und für den Kunden in einer Notsituation da zu sein, macht die stationären Reisebüros aus. Das zeigt deutlich die Bedeutung von Knowhow und Expertise der Ansprechpartner vor Ort, um den Kunden ein gutes und sicheres Gefühl zu vermitteln – vor, während und nach dem Urlaub“, ist DRV Präsident Norbert Fiebig überzeugt.





**BENTHEIMER
EISENBAHN AG**

**IHR STARKER PARTNER
AUS DER REGION FÜR DIE REGION.**

PROJEKT CURLIE WILL BIS 2026 EFFIZIENTE DIGITALE QUALIFIZIERUNG VON FACHPERSONAL IM SCHIENENGÜTERVERKEHR ERPROBEN

Dem angepeilten Wachstum des Schienengüterverkehrs (SGV) um mehr als 70% bis 2030 steht mit dem bereits jetzt ausgeprägten Fachkräftemangel eine sehr große Herausforderung gegenüber. Nach Schätzungen von Experten werden in den kommenden Jahren in Deutschland mehrere zehntausend operative Fachkräfte im Schienengüterverkehr fehlen!

Um diese Herausforderung anzugehen, müssen Qualifizierung und Weiterbildung effizienter gestaltet werden, um schneller voll einsatzfähiges operatives Personal auszubilden. Ebenso muss die Qualifizierung darauf abzielen, Fachkräfte basierend auf individuellen Wünschen einsetzbar zu machen und so die Mitarbeiterbindung im Sektor deutlich zu verbessern.

Genau hier setzt das im Mai 2024 gemeinsam von den Partnern **Menlo79 GmbH, Benheimer Eisenbahn AG und MEV Eisenbahn-Verkehrsgesellschaft mbH** gestartete Projekt **CURLIE** an.

Im Rahmen des Projekts soll ein intelligenter Qualifizierungsassistent entwickelt werden, der Vorschläge für Qualifizierung und Weiterbildung erzeugt, welche dann in der Software WILSON des Berliner Start-ups Menlo79 gemanagt werden können.

Ebenso wird über standardisierte Schnittstellen ein direkter Zugriff auf ein digitales Qualifizierungsangebot in den Bereichen Streckenkunde, Baureihenkenntnis und Fortbildungen ermöglicht. Durch diese voll-digitale Integration unter Berücksichtigung aller Sicherheitsanforderungen wird die Qualifizierung für Unternehmen im Schienengüterverkehr deutlich beschleunigt und im Sektor skalierbar.

„CURLIE hat sich zum Ziel gesetzt, die Aus- und Weiterbildung auf der Schiene endlich zu digitalisieren“, so Fabian Stöffler, CEO des Projekt- und Konsortialführers Menlo79. „Durch Nutzung des in CURLIE zu erprobenden integrierten digitalen Ökosystems soll eine schnellere, effizientere und kostengünstigere Qualifizierung von operativem Personal und damit einhergehend eine Reduktion der Personalfuktuation ermöglicht werden“, betont Stöffler.

Das Projekt CURLIE läuft bis September 2026 und wird vom **Bundesministerium für Verkehr und digitale Infrastruktur (BMVI)** durch das Bundesprogramm „Zukunft Schienengüterverkehr“ mit insgesamt rund **1,9 Mio. Euro** gefördert.





Einfach tolle Stoffe finden!

RIESENAUSWAHL AUF ÜBER 400 m² LAGERVERKAUF IN NORDHORN - GIP WEST



Exklusive Stoffe
Dekostoffe
Outdoorstoffe
Nähzubehör



EXKLUSIV PARTNER
Bernina
brother
Juki



Kinderstoffe
Baumwollstoffe
Seidenstoffe
Jerseys u.v.m.



VERSANDKOSTEN SPAREN
Online bestellen,
vor Ort abholen.





Gronauer Hof 6 - 48527 Nordhorn | Mo.-Fr.: 09:30 - 16:00 Uhr **ONLINE >>>** www.stoffolino.de



Wir stellen uns vor im Video!

STEIG EIN IN DIE WEITE WELT DES GARTEN- UND LANDSCHAFTBAUS



Oldekamp GmbH & Co. KG
Carl-Zeiss-Straße 2
D-49824 Emlichheim

Oldecampgalabau
 oldecampgalabau

www.oldekamp.de

Alle Weichen sind gestellt für Deine berufliche Zukunft!

#azubi2025
Bewirb Dich JETZT!



KRAFTVERKEHR EMSLAND ERFOLGREICH IFS ZERTIFIZIERT



Die IFS-Zertifizierung (International Featured Standards) ist ein anerkannter Standard, der weltweit in der Lebensmittel-, Logistik- und Handelsbranche angewendet wird. Sie steht für Qualitätssicherung und Lebensmittelsicherheit entlang der gesamten Lieferkette. Unternehmen, die nach IFS zertifiziert sind, erfüllen strenge Anforderungen in Bezug auf Prozesskontrolle, Hygiene, Risikomanagement und Produktqualität.

Die Kraftverkehr Emsland GmbH hat sich im Juli 2024 dieser Zertifizierung unterzogen und erfüllt somit die hohen Standards des IFS Logistics. Als regionales Unternehmen im Bereich Transport und Logistik legt Kraftverkehr Emsland großen Wert darauf, die gesetzlichen Vorgaben und branchenspezifischen Anforderungen in vollem Umfang zu erfüllen, um den hier ansässigen Unternehmen die logistischen Dienstleistungen in höchster Qualität und mit größtmöglicher Sicherheit anzubieten.

Für die Kraftverkehr Emsland umfasst die IFS Logistics-Zertifizierung insbesondere die Einhaltung der Vorgaben in Bezug auf Transport, Lagerung und Verteilung von Lebensmitteln sowie Non-Food-Produkten. Dies gewährleistet, dass die gelieferten Produkte unter kontrollierten Bedingungen sicher transportiert werden und dabei ihre Qualität und Unversehrtheit behalten.

Die regelmäßigen Überprüfungen im Rahmen der IFS-Zertifizierung sorgen dafür, dass die Prozesse stetig optimiert werden und das Unternehmen die aktuellen Anforderungen an Lebensmittelsicherheit und Qualitätsmanagement erfüllt. Für Kunden und Partner ist die IFS-Zertifizierung ein deutliches Zeichen für die Verlässlichkeit und Professionalität der Kraftverkehr Emsland GmbH.



„ORTSZEIT DEUTSCHLAND“ – BUNDESPRÄSIDENT FRANK WALTER STEINMEIER ZU GAST IN NORDHORN



Vor dem Besuch von US-Präsident Joe Biden und nach Gesprächen mit dem lettischen Präsidenten über die Sicherheit des NATO-Bündnisgebietes, besuchte Bundespräsident Frank Walter Steinmeier vom 15. bis 17. Oktober Nordhorn. Im Rahmen seines Formates „Ortszeit Deutschland“ verlegte er symbolisch seinen Amtssitz für drei Tage von Berlin nach Nordhorn und lernte während seines Aufenthaltes die Stadt und ihre Bürgerinnen und Bürger näher kennen.

Zum Auftakt seines dreitägigen Aufenthalts fuhr der Bundespräsident ab Bad Bentheim mit der RB 56 – Regiopa Express nach Nordhorn. In Bad Bentheim ist er von Bentheims Bürgermeister Dr. Volker Pannen und Bentheimer Eisenbahn AG Vorstand, Joachim Berends offiziell begrüßt worden. Während der Zugfahrt erklärte BE-Vorstand Berends dem Bundespräsidenten wichtige Fakten zur Region und zum ersten Teil der Reaktivierung zwischen Bad Bentheim und Neuenhaus und nutzte die Gelegenheit die Wichtigkeit des zweiten Reaktivierungsabschnitts von Neuenhaus bis Coevorden in die Niederlande herauszustellen. Am Bahnhof Nordhorn angekommen hieß Bürgermeister Thomas Berling Frank Walter Steinmeier herzlich Willkommen. Zahlreiche Bürgerinnen und Bürger versammelten sich rund um das Bahnhofsgelände und applaudierten dem Bundespräsidenten.

Gemeinsam mit Steinmeier gingen BE-Vorstand Joachim Berends und Bürgermeister Thomas Berling in die Bahnhofshalle und zeigten dem Bundespräsidenten was den „Bahnhof des Jahres 2023“ ausmacht. Nach einem Foto vor der goldenen Plakette, schaute der Bundespräsident kurz in die arends backbar rein und begrüßte die Mitarbeiterinnen hinter der Theke. Anschließend führte der BE-Vorstand den Bundespräsidenten in den zukünftigen Kioskbereich des Bahnhofs und veranschaulichte an dort angebrachten Transparenten die Schritte des weiterführenden Reaktivierungsprojekts von Neuenhaus nach Coevorden.

Nach einer kurzen Besichtigung des Bürgerbusses Nordhorn – Denekamp und einem Foto vor der neu erbauten Sandsteinsäule am Bahnhof Nordhorn, spazierte der Bundespräsident

mit Thomas Berling weiter durch die Stadt zum Rathaus.

Während seines Aufenthalts nutzte Steinmeier die Gelegenheit, um sich mit der Geschichte und den Herausforderungen Nordhorns auseinanderzusetzen, einer Stadt, die sich nach dem Niedergang ihrer Textilindustrie erfolgreich transformiert hat. Er traf sich mit Vertretern der Kommunalpolitik, trug sich ins Goldene Buch der Stadt ein und suchte das Gespräch mit den Einwohnern.



Wollt ihr durch die
**Grafschaft
swipen?**



**Freizeittipps
jetzt online und in
der neuen App.**

**Mehr unter
www.be-mobil.de**



**BENTHEIMER
EISENBAHN AG**



**KRAFTVERKEHR
EMSLAND**

INTELLIGENT VERBUNDEN

LAGERLOGISTIK AM VERKEHRSKNOTENPUNKT

In direkter Nähe und exponierter Lage zum EuroTerminal in Coevorden (NL) befindet sich unser modernes Logistiklager, das den europaweiten Versand sowie den Warenimport und -export erleichtert.

- 7.500 Eurostellplätze im Hochregallager
- 3.000 m² Blocklagerung
- Gleisanschluss in der Halle



05921 8034-0



www.kraftverkehr-emsland.de



8. GRAFSCHAFT OPEN AIR



Das 8. Grafschaft Open Air in Nordhorn, auf dem Betriebsgelände der Bentheimer Eisenbahn AG, war ein besonderes Highlight im Veranstaltungskalender der Region.

Erstmals war ein US-Star Headliner des Festivals und sorgte für unvergessliche Momente. Neben Hauptact Jason Derulo standen Zoe Wees, Lunax und Outrage sowie DeeJay Maté auf der Bühne und sorgten beim Publikum für Stimmung.



Rund 8.000 Menschen konnten das Festival bei sommerlichem Wetter bis in den späten Abend genießen. Insgesamt war das Grafschaft Open Air ein Erfolg. Auch der Veranstalter, Nico Weusmann, ist rundum zufrieden mit dem Tag und blickt optimistisch für die 9. Auflage des Grafschaft Open Air in die Zukunft.





HERZLICH WILLKOMMEN IM TEAM!

Acht Auszubildende starten bei der Bentheimer Eisenbahn AG und Tochtergesellschaften ins Berufsleben



Acht neue Auszubildende begannen ihre berufliche Laufbahn bei der Bentheimer Eisenbahn AG & Tochtergesellschaften. Herzlich willkommen im Team! Drei von ihnen absolvieren ihre Ausbildung zur Fachkraft für Lagerlogistik bei der Kraftverkehr Emsland GmbH, während fünf als Tourismuskaufleute für Privat- und Geschäftsreisen bei der Reisebüro Berndt starten. Mit viel Vorfreude auf die kommenden Lehrjahre sind sie bereit, ihre Fähigkeiten und ihr Wissen in den jeweiligen Bereichen zu erweitern.

Gleich zu Beginn ihrer Ausbildung hatten die neuen Azubis die Gelegenheit, ihre zukünftigen Kolleginnen und Kollegen beim Azubi-Tag näher kennenzulernen. Morgens ging es für



alle gemeinsam mit dem Bus Richtung Lingen. Nach einer kurzen Einweisung am Hanekenfähr wurden zweier und dreier Teams gebildet, dann paddelte die Kanu-Gruppe in Richtung Kanucamp. Im gemütlichen Kanucamp in Lingen angekommen stand, nach einer kurzen Pause mit leckerem Grillbuffet, Bogenschießen auf dem Programm.

Das Kanufahren bot die perfekte Gelegenheit, Teamgeist zu entwickeln und erste Hürden gemeinsam zu meistern. Beim Grillen konnten die neuen Azubis in entspannter Atmosphäre Gespräche führen und sich austauschen. Das Bogenschießen stellte nicht nur ihre Zielgenauigkeit unter Beweis, sondern förderte auch die Konzentration und Geduld – Fähigkeiten, die sowohl in der Lagerlogistik als auch im Tourismussektor von großer Bedeutung sind.

Der Azubi-Tag war für alle Beteiligten ein gelungener Start in die Ausbildung. Die Bentheimer Eisenbahn AG freut sich darauf, die neuen Talente auf ihrem Weg zu begleiten und sie bei ihren beruflichen Zielen zu unterstützen.





WIR SUCHEN DICH!

Bewege die Grafschaft gemeinsam mit uns und starte deine Zukunft bei der Bentheimer Eisenbahn AG und Tochtergesellschaften.

AUSBILDUNGSBERUFE 2025

BEI DER BENTHEIMER EISENBAHN AG UND TOCHTERGESELLSCHAFTEN

- ☒ Fachkraft im Fahrbetrieb (m/w/d)
- ☒ Kaufmann für Speditions- und Logistikdienstleistungen (m/w/d)
- ☒ Fachkraft für Lagerlogistik (m/w/d)
- ☒ KFZ-Mechatroniker (m/w/d)
- ☒ Tourismuskauffrau für Privat- und Geschäftsreisen (m/w/d)



**BENTHEIMER
EISENBAHN AG**



**KRAFTVERKEHR
EMSLAND**



**REISEBÜRO
BERNDT**



**NUTZFAHRZEUGE
NORDHORN**



**GRAFSCHAFTER
PARKRAUM MANAGEMENT**



**BENTHEIMER
EISENBAHN NETZ**

Sollten wir dein Interesse geweckt haben, freuen wir uns auf deine aussagenkräftigen Bewerbungsunterlagen:
Bentheimer Eisenbahn AG | Personalabteilung | bewerbung@bentheimer-eisenbahn.de
Telefon: 05921 8033-0 | www.bentheimer-eisenbahn.de | Otto-Hahn-Straße 1 | 48529 Nordhorn

Bentheimer Eisenbahn AG und Tochtergesellschaften präsentieren sich auf der

12. GRAFSCHAFTER MESSE FÜR AUSBILDUNG UND BERUF

Die Grafschafter Messe für Ausbildung und Beruf, bekannt als „Arbeitswelten,“ in Nordhorn ist ein wichtiger Treffpunkt für Unternehmen, Bildungseinrichtungen und angehende Fachkräfte in der Region. Hier haben junge Menschen die Gelegenheit, sich umfassend über verschiedene Ausbildungsberufe und Karrierewege zu informieren.

Die Bentheimer Eisenbahn AG und Tochtergesellschaften präsentierten sich auch auf den diesjährigen „Arbeitswelten“. Der Konzern bietet vielfältige Ausbildungs- und Karrieremöglichkeiten. Auf der Messe konnten sich Interessierte über die verschiedenen Ausbildungsberufe und Karrieremöglichkeiten informieren, die innerhalb der Unternehmensgruppe angeboten werden. Die Bentheimer Eisenbahn AG deckt ein breites Spektrum an Berufsfeldern ab, von kaufmännischen Berufen über technische Ausbildungen bis hin zu spezialisierten Berufsfeldern im Bereich der Logistik und des Verkehrs. Die Mitarbeiter und Auszubildenden vor Ort standen den Besuchern für Gespräche und Informationen zur Verfügung und gaben einen Einblick in den

Arbeitsalltag bei der Bentheimer Eisenbahn AG und ihren Tochtergesellschaften.

Neben der Vorstellung der Ausbildungsberufe informierte das Unternehmen auch über die langfristigen Karrieremöglichkeiten innerhalb der Unternehmensgruppe. Die Bentheimer Eisenbahn AG legt großen Wert auf die kontinuierliche Weiterbildung ihrer Mitarbeiter und bietet vielfältige Entwicklungschancen.





Lufthansa City Center Reisebüro Berndt



**WIR STEHEN BERATEND
ZUR SEITE,
GANZ PERSÖNLICH
UND INDIVIDUELL**

www.reisebuero-berndt.de



DER TOUR – CAMPUS LIVE

*Die Dominikanische Republik**„Alles, wovon man träumt“*

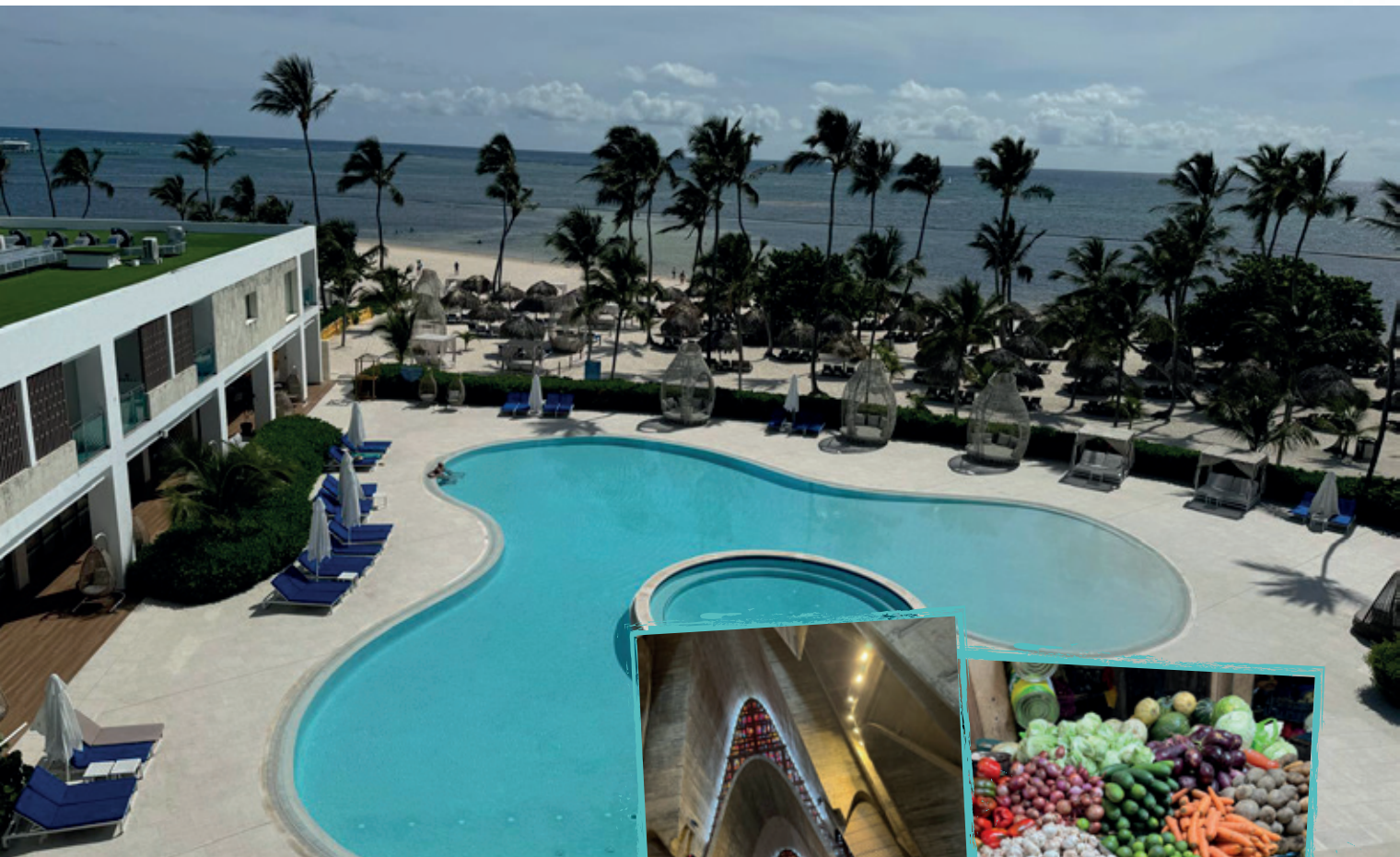
Sonne satt, palmengesäumte Strände und kristallklares Wasser – das erwartete unsere beiden Mitarbeiterinnen der Reisebüro Berndt GmbH, Kristina Looschen und Tanja van Faassen auf der DER TOUR – Campus Live Inforeise.

Am 12.06.24 ging es für uns, Kristina und Tanja, ab Frankfurt mit 18 weiteren Tourismuskaufleuten aus ganz Deutschland per Direktflug (Discover Airlines) nach Punta Cana. Nach dem 10-stündigen Flug sind wir bei herrlichem Wetter in Punta Cana gelandet.

Empfangen wurden wir dort von der lieben Sandra, die uns während der gesamten Reise begleitet und uns wertvolle Tipps mit auf den Weg gegeben hat. Nach einem gemeinsamen Abendessen in unserem Übernachtungshotel Iberostar Coral Level Bavaro Suites sind wir nach der langen Anreise erschöpft ins Bett gefallen und konnten uns so für die anstehenden Tage erholen.



weiterlesen ▶



Als erstes standen „Hotelbesichtigungen“ unterschiedlichster Hotelketten auf der Agenda. Von Iberostar bis Bahia Principe über das Live Aqua Beach Resort, das Breathless Punta Cana und dem Lopesan Costa Bavaro Resort, konnten wir uns einen Überblick über die diversen Angebote der Hotels verschaffen.

Dabei können wir Euch bereits jetzt sagen, dass uns folgende Hotels mehr als begeistert und überzeugt haben: Das Melia Punta Cana Beach ist ein traumhaftes Resort, das direkt am wunderschönen Strand von Punta Cana liegt. Es bietet eine luxuriöse und entspannte Atmosphäre, in der man sich rundherum verwöhnen lassen kann. Das Dreams Flora Resort überzeugt durch die atemberaubende Lage, erstklassige Einrichtung, exzellenten Service und der riesig angelegten Gartenanlage. Die Anlage bietet Aktivitäten für jeden Geschmack sowie für Jung und Alt.

Neben den vielen Hotelbesichtigungen durfte das Thema „Land und Leute“ natürlich nicht fehlen. Auf dem Programm standen der Los Haitises Nationalpark inkl. Bootstour durch die Mangroven, die Salto Yanigua Farm und eine Tour zur Insel Saona.



Nach einer dreistündigen Busfahrt ab Punta Cana erreichten wir die Salto Yanigua Farm und den Nationalpark Los Haitises. Auf der Farm erzählten die Mitarbeiter interessantes über die heimischen Lebensmittel und die Pflanzenwelt in der Dominikanischen Republik. In den nahegelegenen Wasserfällen durfte eine Abkühlung bei den warmen Temperaturen nicht fehlen! Das Highlight dieser Tour war die Bootsfahrt durch die Mangroven – unsere Blicke fielen auf seltene Vogelarten und Höhlenmalerei.

Am vorletzten Tag der Reise besuchten wir die Insel Saona. Gespannt und voller Vorfreude trafen wir am Hafen von Bayahibe ein. Von dort schipperten wir, ganz gemütlich bei musikalischer

Begleitung und Tanz, mit dem Katamaran zur Insel. Einen kleinen Badestopp legten wir bei der Blauen Lagune ein und sprangen vom Katamaran in das glasklare Wasser. Angekommen auf der Insel Saona genossen wir in vollen Zügen den palmgesäumten weißen Sandstrand und das kristallklare Wasser. Bilder sagen hier mehr als tausend Worte ausdrücken können.

Bei einem leckeren Abendessen am letzten Abend ließen wir gemeinsam mit der Gruppe die Tage noch einmal Revue passieren.

Nach einer erlebnisreichen und wunderschönen Woche in der Dominikanischen Republik kamen wir wieder gut in Deutschland an.

Solltet ihr euch für eine Reise in die Dominikanische Republik entscheiden, dann erwartet euch ein Urlaub, den ihr nie wieder vergessen werdet. Ihr landet mitten im Paradies, zwischen den schönsten Stränden, atemberaubender Natur und einer einzigartigen Lebensfreude, die absolut ansteckend ist. Wir sind sehr dankbar für dieses Erlebnis und freuen uns euch unsere Eindrücke zu schildern und Hotelempfehlungen auszusprechen. Wir finden für jeden die passende Reise.

LCC Reisebüro Berndt Lingen

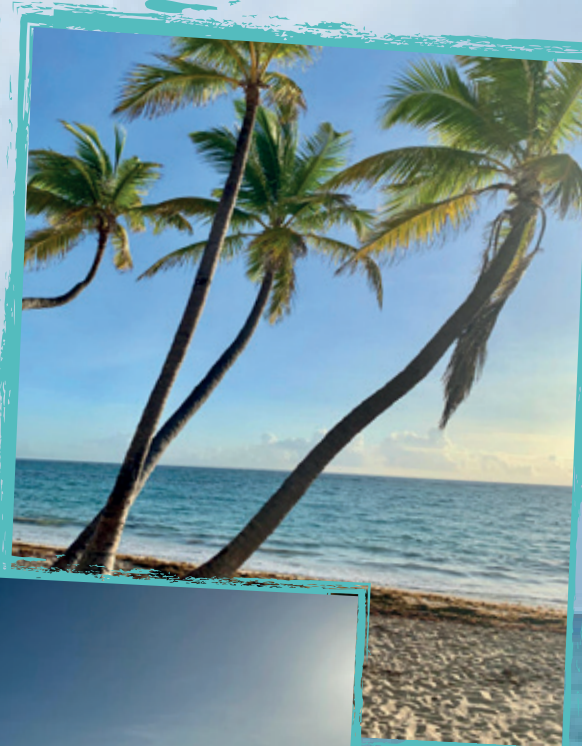
Kristina Looschen
Am Markt 16 | 49808 Lingen
0591 916 970
lcc.lingen@reisebuero-berndt.de

LCC Reisebüro Berndt Neuenhaus & Uelsen

Tanja van Faassen
Am Bahnhof 1 | 49828 Neuenhaus
05941 205 6120
neuenhaus@reisebuero-berndt.de

Oder

Wilsumer Straße 7b | 49843 Uelsen
05942 93000
uelsen@reisebuero-berndt.de





Experten für Ihre Sicherheit

- 24h-Notrufzentrale
- Alarmverfolgung
- Objektabsicherung
- Mobiler Streifendienst
- Veranstaltungsdienst
- Empfangs Pfortendienst
- Personenschutz

Sicherheitsdienst Nordhorn

ISO 9001
DIN 77200
"Justiz anerkannt"

Auffällig gute Arbeit!



**Dachdeckerbetrieb
Peter Eylering GmbH & Co. KG**

**Otto-Hahn-Str. 41
48529 Nordhorn**

**☎ 05921 712008-0
www.dachdecker-eylering.de**



**Wir freuen
uns auf Ihren
Besuch!**

HERZLICH WILLKOMMEN IN BAD BENTHEIM!

Genießen Sie Ihre Auszeit auf unseren Wohnmobilstellplätzen am Schlosspark und am Mühlenberg.

Alle Informationen zu den Stellplätzen finden Sie hier:

www.badbentheim-wohnmobil.de



ARBEITSWELTEN 2025

13. GRAFSCHAFTER MESSE FÜR AUSBILDUNG UND BERUF

BALANCE 2025

13. GRAFSCHAFTER GESUNDHEITSMESSE FÜR DIE GANZE FAMILIE

17. BIS 19. SEPTEMBER



7. BIS 9. MÄRZ



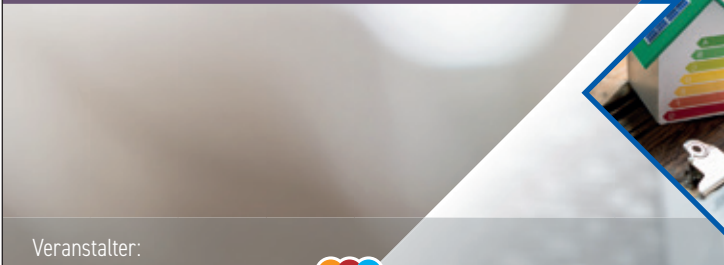
LEBENSTRÄUME 2025

25. GRAFSCHAFTER MESSE FÜR BAUEN, WOHNEN UND LEBEN

EMLICHHEIMER BAUMESSE 2025

22. BAU-, WOHN- & IMMOBILIENMESSE

7. BIS 9. NOVEMBER



7. BIS 9. FEBRUAR



Veranstalter:

zengamedia
agentur für marketing & event



Stadt Nordhorn
Ideeller Träger der Messe



@grafschaftermessen

grafschafter-messen.de



FÜNF JAHRE „REGIOPA EXPRESS“ IN DER GRAFSCHAFT BENTHEIM

Vor fünf Jahren, am 7. Juli 2019, nahm die RB 56 – Regiopa Express den Betrieb zwischen Bad Bentheim und Neuenhaus auf. Um 08:31 Uhr rollten die ersten beiden Personenzüge offiziell von Nordhorn in Richtung Neuenhaus und Bad Bentheim. Seitdem ist die RB 56 der Bentheimer Eisenbahn täglich unterwegs und bringt alle Fahrgäste immer sicher und komfortabel ans Ziel.

Nach einer langen Pause von 45 Jahren ohne regelmäßigen Personenverkehr auf der Schiene, war die Wiederaufnahme des SPNV (Schienenpersonennahverkehrs) ein bedeutendes Ereignis für die Bentheimer Eisenbahn und die gesamte Region. Nach langen Planungen und vielen Gesprächen starteten die Baumaßnahmen für die Streckenreaktivierung im Jahr 2017.

Der gesamte Streckenabschnitt von Bad Bentheim über Nordhorn nach Neuenhaus musste für die Wiederaufnahme der Bahnverbindung komplett ertüchtigt und saniert werden, um den Anforderungen des Schienenpersonennahverkehrs gerecht zu werden.

Neben den Baumaßnahmen an der Strecke ist auch die Schienenfahrzeugwerkstatt der Bentheimer Eisenbahn modernisiert worden. Um die 41 Meter langen LINT-Triebfahrzeuge in der hauseigenen Werkstatt ordnungsgemäß Instandhalten zu können, ist die Werkstatt verlängert und mit neuer hochmoderner Technik für alle notwendigen Wartungs-, Reparatur- und Instandhaltungsarbeiten ausgestattet worden.

Im Rahmen der Reaktivierung sind außerdem die Bahnhöfe in Bad Bentheim, Nordhorn und Neuenhaus revitalisiert worden sowie drei neue Haltepunkte in Quendorf, Nordhorn – Blanke und Neuenhaus Süd, mit Wartehäuschen, Sitzgelegenheit und Fahrkartenautomat entstanden.

Die Planungen und Bauarbeiten zahlten sich aus. Fahrgäste, die Bevölkerung und die Region profitierten von der Streckenreaktivierung und den drei modernen Bahnhöfen mit Reisezentren und Gastronomie. Die Allianz pro Schiene zeichnete den Bahnhof in Bad Bentheim im Jahr 2019 und den Bahnhof in Nordhorn im Jahr 2023 zum „Bahnhof des Jahres“ aus und würdigte damit die Fahrgastfreundlichkeit der Bahnhöfe.

ERFOLGE UND POSITIVE AUSWIRKUNGEN

1. Steigende Fahrgastzahlen:

Seit der Betriebsaufnahme erfreut sich die Strecke wachsender Beliebtheit. Die Fahrgastzahlen sind kontinuierlich gestiegen, was die hohe Akzeptanz und den Bedarf an dieser Verkehrsverbindung unterstreicht. Insbesondere Berufspendler, Schüler und Touristen nutzen die Bahn regelmäßig.

2. Umweltfreundliche Mobilität:

Die neue Bahnverbindung trägt zur Reduzierung von CO₂-Emissionen bei und unterstützt die Umweltziele der Region. Die modernen Züge sind zudem energieeffizient und bieten eine komfortable Alternative zum Individualverkehr.

3. Wirtschaftliche Impulse: Die Reaktivierung der Bahnstrecke hat auch wirtschaftliche Impulse gesetzt. Der verbesserte Zugang zur Region hat den Tourismus gefördert und lokale Unternehmen profitieren von der besseren Erreichbarkeit. Bahnhöfe und umliegende Infrastruktur wurden modernisiert, was zu einer allgemeinen Aufwertung des Umfelds führte.

4. Soziale Vorteile: Der öffentliche Verkehr stärkt die soziale Teilhabe. Er bietet Menschen, die kein Auto besitzen oder fahren können, eine zuverlässige und bequeme Reisemöglichkeit. Dies ist besonders für ältere Menschen, Jugendliche und Menschen mit eingeschränkter Mobilität von großer Bedeutung.

Fazit

Fünf Jahre Schienenpersonennahverkehr in der Grafschaft Bentheim sind eine echte Erfolgsgeschichte. Die Wiedereinführung der Bahn hat die Region verkehrstechnisch aufgewertet, ökologische Vorteile gebracht und soziale sowie wirtschaftliche Impulse gesetzt. Die positive Entwicklung und die hohe Nachfrage nach der Weiterführung der Bahnstrecke ab Neuenhaus bis nach Coevorden in die Niederlande zeigt, dass der SPNV eine nachhaltige und zukunftsweisende Lösung für die Mobilität in der Region ist.

Wir danken allen Projektbeteiligten und Fahrgästen, die Projekt Regiopa mit zum Erfolg geführt haben! Wir freuen uns immer euch im Regiopa Express begrüßen zu dürfen und bald mit euch gemeinsam bis nach Coevorden zu rollen.





AUSBLICK: PROJEKT REGIOPA NEUENHAUS – COEVORDEN, NL – DIE NÄCHSTEN SCHRITTE

Seit 7. Juli 2019 verbindet der Regiopa Express Bad Bentheim und Neuenhaus über Nordhorn miteinander. Ab 2026 ist die grenzüberschreitende Weiterführung der Bahnstrecke der Bentheimer Eisenbahn ab Neuenhaus bis nach Coevorden, in die Niederlande, geplant. Die Weiterführung der Bahnstrecke verbessert die Verkehrsanbindung in der Grafschaft Bentheim und trägt zur mehr Mobilität bei. Zudem schafft die neue Verbindung einen leichteren Zugang zu Bildungseinrichtungen, Arbeitsplätzen und Freizeitmöglichkeiten.

Zusätzlich zur regionalen Vernetzung fördert die Strecke auch umweltfreundliche Mobilität, da sie eine attraktive Alternative zu Autofahrten darstellt. Ein erhöhter grenzüberschreitender Bahnverkehr trägt dazu bei, den CO₂-Ausstoß zu verringern und den Straßenverkehr zu entlasten, was insbesondere für die ländlichen Regionen einen wichtigen Schritt in Richtung nachhaltiger Mobilität bedeutet.



Bis zur Betriebsaufnahme 2026 sind allerdings noch einige Schritte erforderlich, darunter der Ausbau der Infrastruktur und die Abstimmungen mit den beteiligten Gemeinden, niederländischen Partnern und Behörden. Außerdem werden die bereits im Jahr 2023 gekauften und überführten Triebfahrzeuge von außen an das BE-Design angepasst und von innen einmal aufbereitet.

Die beteiligten der Bentheimer Eisenbahn AG arbeiten mit Hochdruck an der Weiterführung des Reaktivierungsprojektes in die Niederlande und freuen sich auf eine erfolgreiche Betriebsaufnahme im Jahr 2026.



Unvergessliche Reizmomente 2025

MIT DEN WOLKENSCHIEBER GRUPPENREISEN
BY REISEBÜRO BERNDT ERLEBEN



Schiffsreisen – Entspannung und Abenteuer auf hoher See

Die Wolkenschieber Gruppenreisen by Reisebüro Berndt bieten 2025 eine exklusive Auswahl an Schiffsreisen zu spektakulären Reisezielen.

Entdecken Sie Lanzarote, Lissabon, Porto, A Coruna und Paris mit der AIDAperla auf dem Weg von Teneriffa nach Hamburg, die Route der AIDAdiva führt Sie an den Perlen der Ostsee vorbei und mit der Mein Schiff 6 erleben Sie die Faszination Südostasiens.

TERMINE:

- 31.03.2025 – 09.04.2025

Von Teneriffa nach Hamburg mit AIDAperla

- 30.08.2025 06.09.2025

Perlen der Ostsee mit AIDAdiva

- 05.01.2026 – 21.01.2026

Faszination Südostasiens mit Mein Schiff 6

30.03 - 04.04.2025

Mit dem „Rheingold“ zum Lago Maggiore

Reisen Sie exklusiv im 1. Klasse Sonderzug ab Bad Bentheim nach Italien zum atemberaubenden Lago Maggiore. Genießen Sie während der Zugfahrt die Landschaft und reisen Sie komfortabel im legendären Rheingold.

Auf Wunsch werden Ihnen im Bistrowagen frisch zubereitete Speisen und Getränke serviert.

HIGHLIGHTS:

- Schifffahrt zu den **Borromäischen Inseln** mit Erkundung des Barockschlosses mit Park auf der „Isola Bella“
- Ausflug nach **Locarno, Lugano** und **Como**
- 2 Tage zu freien Verfügung





Die grüne Insel voller Magie

vom 1. bis 8. April 2025

Irland, die grüne Insel im Atlantik, lädt Sie 2025 zu einer unvergesslichen Reise ein. Sanfte Hügel, dramatische Klippen, charmante Dörfer und lebendige Städte – Irland hat für jeden Reisenden etwas zu bieten. Gemeinsam mit Reisebüro Berndt entdecken Sie die schönsten Orte und erleben das authentische Irland.

HIGHLIGHTS:

- Erkundung der weltberühmten **Cliffs of Moher** und des mystischen **Ring of Kerry**
- Besuch der charmanten Städte **Dublin** und **Galway** mit ihren lebhaften Pubs und historischen Sehenswürdigkeiten
- Eine Fahrt durch die atemberaubende Landschaft des **Wicklow Mountains National Park**

Diese Reise wird Sie nicht nur durch die faszinierende Natur, sondern auch durch die Gastfreundschaft und Kultur der Iren begeistern.





Ein Geheimtipp auf dem Balkan

Albanien wird oft als „der unentdeckte Schatz Europas“ bezeichnet. Mit seiner reichen Geschichte, den malerischen Stränden und einer beeindruckenden Berglandschaft hat Albanien alles zu bieten, was das Herz eines jeden Reisenden höher schlagen lässt.

HIGHLIGHTS:

- **Antikes Durres** – Besichtigung der historischen Altstadt
- Lassen Sie sich von der einzigartigen Atmosphäre in der historischen Stadt **Berat** verzaubern, die zum UNESCO-Weltkulturerbe gehört
- Erkundung der Hafenstadt **Vlora**

Albanien bietet eine perfekte Mischung aus Kultur, Geschichte und Natur – und bleibt gleichzeitig abseits der ausgetretenen Touristenpfade.





Warum mit Reisebüro Berndt verreisen?

Als erfahrene Reiseexperten wissen wir, was eine Gruppenreise zu einem besonderen Erlebnis macht. Unsere Reisen sind sorgfältig geplant, um Ihnen die schönsten Orte der Welt näherzubringen, während Sie in angenehmer Gesellschaft reisen.

Genießen Sie:

- Professionelle Reiseleiter, die Sie mit Insiderwissen begeistern
- Komfortable Unterkünfte und stressfreie Reiseplanung
- Maßgeschneiderte Ausflüge und Aktivitäten für jede Gruppe
- Persönlichen Service und Unterstützung von der Buchung bis zur Rückkehr

Jetzt buchen! Sichern Sie sich Ihren Platz auf einer unserer fantastischen Gruppenreisen 2025 und erleben Sie unvergessliche Momente mit Reisebüro Berndt. Ob zu Wasser, in der grünen Landschaft Irlands oder im unbekanntem Albanien – wir sorgen dafür, dass Ihre Reise zu einem einmaligen Erlebnis wird.

Alle Informationen zu unseren Gruppenreisen finden Sie auf unserer Webseite. Das Reisebüro Berndt Team steht Ihnen für Fragen jederzeit in 10 Büros gerne persönlich zur Verfügung.

*Buchen Sie Ihre Reise
in Ihren Lufthansa City Center
Reisebüro Berndt!*

 **Lufthansa City Center**
Reisebüro Berndt www.reisebuero-berndt.de

 **Lufthansa City Center**
Reisebüro Stehning





Machs wie Familie Niedach:
**Einfach, flexibel und
rund um die Uhr unterwegs.**

NIEDERSACHSEN-TICKET
27€ 7€ 6€ 6€ 6€

Mit dem Niedersachsen-Ticket einen Tag lang
in allen Bahnen und Bussen des Nahverkehrs in
Niedersachsen, Bremen und Hamburg fahren.



Familie Niedach macht's einfach.
Mehr auf niedersachsenticket.de



WIR ALS ARBEITGEBER

Willkommen im Team!

Mittlerweile bilden mehr als 400 Mitarbeiter das Herzstück der Bentheimer Eisenbahn AG und Tochtergesellschaften. Der gesamte Konzern bietet vielfältige Berufs- und Weiterbildungsmöglichkeiten. Wir sind immer auf der Suche nach engagierten Mitarbeiter*innen, die neue Herausforderungen suchen und gerne im Team arbeiten.

Ob Berufseinsteiger, Quereinsteiger oder mit Berufserfahrung, als Schüler oder Student – bei uns hat jeder die Chance auf seinen Traumjob.

Weitere Informationen und aktuelle Stellenangebote sind auf www.bentheimer-eisenbahn.de zu finden.

DAS IST DIE BENTHEIMER EISENBAHN AG

Verbindungen schaffen – seit 1896

10 Reisebüros an mehreren Standorten

Rund 400 Mitarbeiter*innen im Konzern

8 Ausbildungsberufe

5 Tochterunternehmen



* Die aufgeführten Leistungen sind z.Tl. abhängig vom jeweiligen Arbeitgeber, Arbeitsplatz, der Betriebszugehörigkeitsdauer und der Verfügbarkeit.

Wir bieten*



Flexible Arbeitszeiten



Firmenfitness



Kollegiales Team



Jobticket für Bus & Bahn
in der Region



Entwicklungsmöglichkeiten



Mitarbeitervergünstigungen



Firmenfahrradleasing



Betriebs-Kita

Los geht's, liebe Radfahrer

Mit Bus & Rad
die Grafschaft entdecken.

 **Fietsenbus**



Der Fietsenbus ist jedes Jahr von
Ostern bis Ende Oktober unterwegs.
Alle Info's unter www.fietsenbus.de

MIT DER BAHN ZU DEN FREILICHTSPIELEN BAD BENTHEIM



Jedes Jahr können sich die Besucher der Freilichtspiele Bad Bentheim auf ein einzigartiges Theatererlebnis in historischer Kulisse freuen. Auch in diesem Jahr gibt es neben den Sonderveranstaltungen drei großartige Aufführungen für die ganze Familie. Die Darsteller von „Emil und die Detektive“, „Besuch der alten Dame“ und „Addams Family“ freuen sich schon darauf das Publikum zu begeistern.

Als Highlight können die Besucher auch 2025 wieder zu ausgewählten Vorstellungen ab Emlichheim bis Bentheim Nord mit der Bahn anreisen. Ab Bentheim Nord fährt ein Shuttlebus die Gäste weiter zu den Freilichtspielen. Die Fahrkarten für Bus und Bahn, für die Hin- und Rückfahrt, können zu einem Preis von 8 € vorab in den Reisebüro Berndt Filialen, bei der VGB in Nordhorn oder online über die Homepage der Freilichtspiele www.freilichtspiele-badbentheim.de gekauft werden.

TERMINE:

Emil und die Detektive
So. 6.7. – Beginn: 15 Uhr

Besuch der alten Dame
Sa. 14.6. – Beginn: 20 Uhr (Premiere)

Addams Family
Fr. 15.8. – Beginn: 20 Uhr

SONDERVORSTELLUNGEN:

Musical Night
Sa. 16.8. – Beginn: 20 Uhr

Nacht der Lichter
Sa. 13.9. – Beginn: 20 Uhr

The Quarrymen Beatles
So. 21.9. – Beginn: 20 Uhr



**Freilichtspiele
Bad Bentheim**



Horoskop 2025



Widder (21.3. - 20.4.)

Auseinandersetzungen verlangen Ihre klare Stellungnahme. Achten Sie aber darauf, wie Sie mit Ihren Kräften und Ihrem Willen umgehen. Nicht jeder ist Ihrer momentan so selbstbewussten Art gewachsen. Fast jedes Ihrer Vorhaben lässt sich jetzt ohne große Anstrengung verwirklichen.



Stier (21.4. - 20.5.)

Kaum gehen Sie aus sich heraus, schon scheint eine Kraft in Gang gesetzt zu werden, die Sie in Ihren Zielen unterstützt. Sie sollten sich aber nicht vorschnell festlegen. Nicht alles, was Sie bis Juli begeistert, wird sich danach als wertvoll herausstellen.



Zwillinge (21.5. - 21.6.)

Entscheiden Sie, welche Aufgaben wirklich anstehen. Anstatt sich etwas Neues vorzunehmen, werden Sie zunächst alle Bereiche klären müssen, die Ihnen in den letzten Monaten wichtig waren. Auch wenn es anschließend aussieht, als ob die Dinge viel zu langsam vorangehen: Ihr Einsatz wird letztendlich belohnt.



Krebs (22.6. - 22.7.)

Zögern Sie zu Beginn des Jahres nicht zu lange. Es kommt jetzt nicht auf die perfekte Planung an, es ist wichtiger, dass die Dinge überhaupt in Gang geraten. Hoffen Sie auch nicht mit der Unterstützung anderer. Erfolge erzielen Sie am besten im Alleingang.



Löwe (23.7. - 23.8.)

Bis April haben Sie wichtige Punkte für sich geklärt. Ab Mai können Sie viel für sich erreichen. Stellen andere Ihr Vorgehen in Frage, müssen Sie aber entscheiden, ob Sie sich entschlossener darstellen oder mehr Zugeständnisse machen wollen.



Jungfrau (24.8. - 23.9.)

Vielleicht wollen Sie die erste Jahreshälfte einfach nur für sich genießen. Dies ist aber auch eine gute Gelegenheit, die nähere Zukunft zu planen und neue Interessen zu pflegen. Ab Juni sollten Sie auf die Erwartungen anderer achten.



Waage (24.9. - 22.10.)

Bis Mai sind Sie nicht besonders belastbar. Lassen Sie unwichtige Vorhaben einfach liegen und entscheiden Sie, wie Sie die Zeit für sich nutzen können. Im Sommer genießen Sie es, im Mittelpunkt zu stehen und lassen Ihren Charme sprühen. Das macht andere neugierig auf Sie.



Skorpion (23.10. - 22.11.)

Besonders bis Mitte des Jahres stoßen Sie auf Forderungen und Erwartungen im Freundeskreis. Anstatt sich zurückzuziehen, sollten Sie zeigen, was Ihre Beziehungen Ihnen wert sind. Wer nicht mit Ihrem Einsatz rechnet, wird spätestens im Sommer eines Besseren belehrt.



Schütze (23.11. - 21.12.)

Auch wenn Sie sich zu Beginn des Jahres fragen müssen, welche Ihrer Pläne realisierbar sind, sollten Sie sich dennoch nicht selbst den Wind aus den Segeln nehmen. Setzen Sie sich für Ihre Sache ein, kommt Ihnen auch das Glück entgegen. Hat Ihr Traumpartner sich noch nicht eingefunden, dann Augen auf!



Steinbock (22.12. - 20.1.)

Diese Zeit ist für bestehende Beziehungen und neue Kontakte gut geeignet. Sie fühlen sich zu anderen hingezogen und erhalten deren Aufmerksamkeit und Unterstützung. Machen Sie sich aber nicht unentbehrlich; besonders im Sommer könnte Sie das überfordern.



Wassermann (21.1. - 18.2.)

Sie finden sich in einer Situation wieder, in der Sie sowohl mit Ihren Stärken als auch mit Ihren Schwächen konfrontiert werden. Ihre Ausstrahlung macht es anderen aber schwer, nicht von Ihnen beeindruckt zu sein. Eine günstige Zeit, um Dinge ins Reine zu bringen.



Fische (19.2. - 20.3.)

Setzen Sie sich für Ihre Sache ein! Ihre Ziele sind realistisch, auch wenn andere an Ihnen zweifeln. Solange Sie die Dinge weiterhin mit Humor nehmen, überwinden Sie jede Hürde. Ob in der Liebe oder in Projekten: Ab Juli kommt man Ihnen schneller entgegen als erwartet.

Sie möchten gerne in der nächsten Ausgabe eine eigene Anzeige schalten?

Für weitere Informationen stehen wir Ihnen gerne zur Verfügung:

zengamedia
agentur für marketing & event

Lise-Meitner-Straße 1 | 48529 Nordhorn
Telefon: 05921 7137-0 | Fax: 05921 7137-17
E-Mail: anzeigen@zengamedia.de



HIER
KÖNNTE
IHRE
WERBUNG
STEHEN!

LÖSUNG:

1	2	3	4	5	6	7	8	9	10	11	12	13	14	15	16
---	---	---	---	---	---	---	---	---	----	----	----	----	----	----	----





DIE GRAFSCHAFT BENTHEIM MIT DEM REGIOPA EXPRESS ERLEBEN.

Alle Informationen zur RB 56 unter
www.be-mobil.de



Bentheimer Eisenbahn AG | Otto-Hahn-Straße 1 | 48529 Nordhorn
Telefon: 05921 8033-0 | info@bentheimer-eisenbahn.de | www.bentheimer-eisenbahn.de

SCHOKO-NUTELLA KEKSE

ZUTATEN:

für 20 Kekse

180 g Mehl

1 TL Backpulver

230 g Nuss-Nougat-Creme

1 Ei

200 g Zartbitterkuvertüre

ZUBEREITUNG

- 1** Den Ofen auf 180 Grad (Umluft: 160 Grad) vorheizen. Ein Blech mit Backpapier belegen.
- 2** Mehl und Backpulver miteinander vermischen. Nutella und Ei hinzugeben und alles mit den Knethaken zu einem Teig kneten. Ggf. mit den Händen nachhelfen. Mit den Händen kleine Kugeln formen und auf ein mit Backpapier belegtes Blech legen. Mit einer Gabel leicht plattdrücken. Im vorgeheizten Ofen etwa 10 Minuten backen. Vollständig abkühlen lassen.
- 3** Zartbitterkuvertüre grob hacken und im Wasserbad schmelzen. Die Nutellakekse einseitig in die Schokolade tauchen. Auf ein mit Backpapier belegtes Blech legen und die Schokolade anziehen lassen.

UNDING MAL- UND RÄTSELBUCH!

Ob zu Fuß, mit dem Fahrrad oder mit deinen Eltern im Auto: Zu oft unterschätzen wir Gefahren am Gleis, weil wir nicht richtig hinschauen oder es eilig haben.

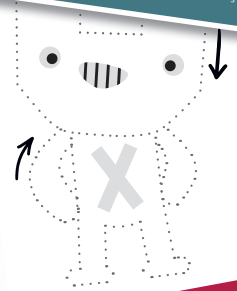
Im UNding-Malbuch klären wir spielerisch zum Thema Verkehrssicherheit vor allem am Bahnsteig und -gleis auf. Einfach eine E-Mail an marketing@bentheimer-eisenbahn.de schreiben und wir senden ein UNding-Malbuch zu.



Achtung weiße Linie!

Manchmal hält man sich nicht an Regeln und übertritt sogar Grenzen. Durch Bequemlichkeit, Unachtsamkeit oder Neugier. Warten ist nicht einfach, weswegen es an Bahnsteigen nicht immer geordnet zugeht. Deswegen darf aber noch längs nicht die Bahnsteigmarkierung übertreten werden. Selbst wenn der Zug steht, bildet sich ein Spalt zwischen Zug und Bahnsteigkante. Da reicht ein unachtsames Moment und schon rutscht man mit dem Fuß ab oder der Koffer bleibt hängen.

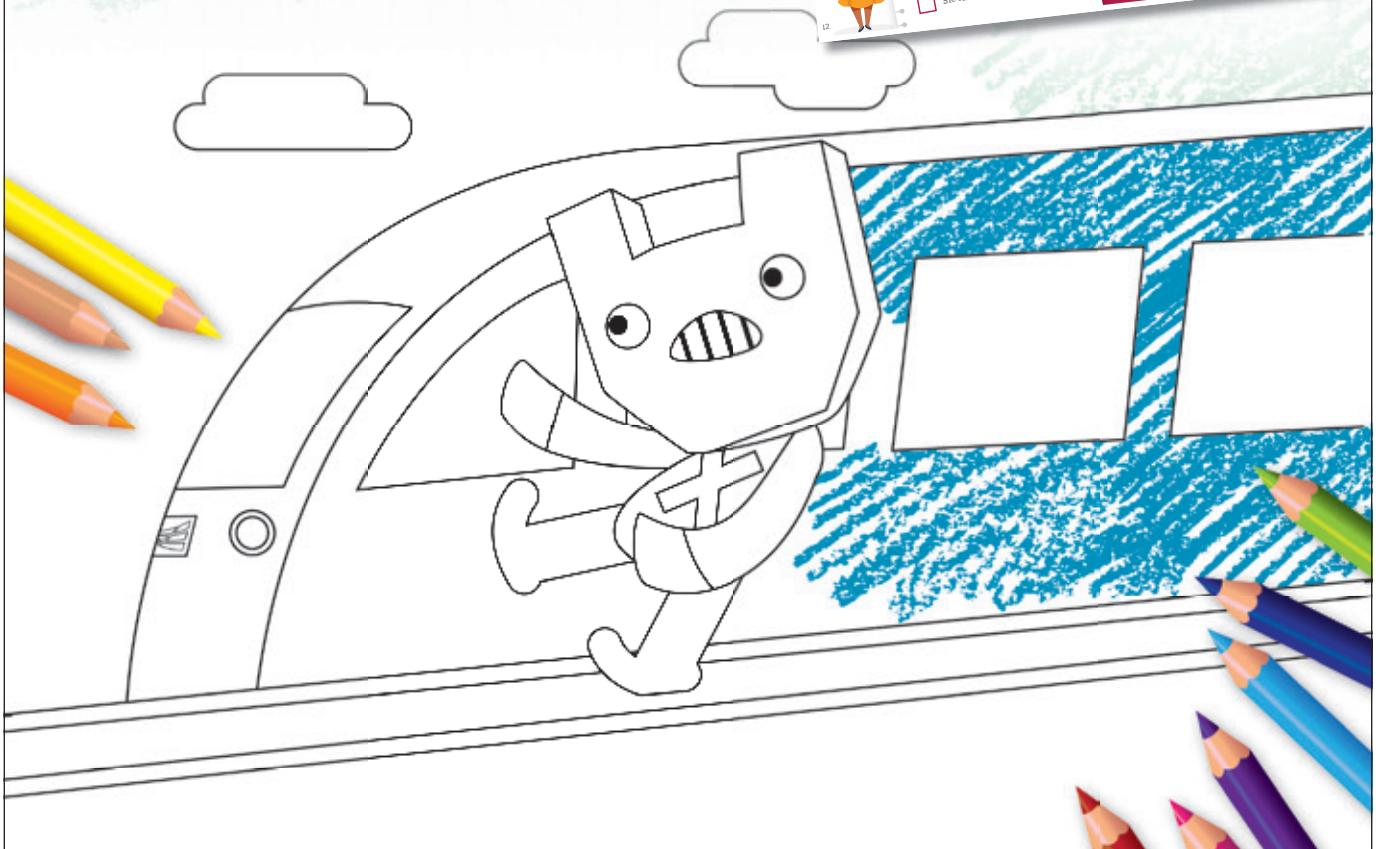
Beim Einfahren des Zuges besteht die Gefahr, dass du und deine Mitmenschen durch den sog. erfasst werden, sozusagen vom Zug gewissermaßen angesaugt werden. Dich und andere in Gefahr zu bringen, ist ein UNding.



Wofür ist die weiße Linie am Bahnsteig?

- Zur Verschönerung des Bahnsteigs
- Sie markiert den Sicherheitsabstand zur Bahnsteigkante
- Sie führt zum Fahrkartenautomat

ZIEHE EINE LINIE!



AUFLÖSUNG

								S									Z
		W	E	I	H	N	A	C	H	T	S	B	A	U	M		
N								H		T							C
I		L						L		I		S	K	I			
K		E		S	C	H	L	I	T	T	E	N					E
O		B						T		F							R
L		K	U	G	E	L		T		E							S
A		U						S		L							T
U		C						C									A
S	C	H	A	L		S	C	H	N	E	E	M	A	N	N		
		E						U									G
H	A	N	D	S	C	H	U	H		K	E	R	Z	E			

GUT GEMACHT!





Wo Sie
uns
finden?



Impressum

Herausgeber

Bentheimer Eisenbahn AG
 Otto-Hahn-Straße 1
 48529 Nordhorn
 Telefon: 05921 8033-0
 E-Mail: info@bentheimer-eisenbahn.de

Redaktion

Marketingabteilung
 Bentheimer Eisenbahn AG

Satz, Layout & Anzeigen

zengamedia GmbH & Co. KG
 Lise-Meitner-Straße 1
 48529 Nordhorn
 Telefon: 05921 7137-0
 Fax: 05921 7137-17
 E-Mail: info@zengamedia.de

Bilder

Bentheimer Eisenbahn AG
 Sven H. Photography |
 AdobeStock | IHK | RateFUX |
 A. Jeurink - Film & Fotografie



Mit **weRO** Geld senden und empfangen in Echtzeit.

In unter 10 Sekunden
mit der VR Banking App
Geld von Konto
zu Konto senden –
Handynummer
genügt.



Jetzt
weRO
in deiner
VR Banking App
freischalten.

www.gravo.de



**Graftschafter
Volksbank eG**

**#BESSER
MIT UNS**